



ALW-Liedgens

Durchfluss-Kontrollgeräte

Typ 2000





Durchfluss-Kontrollgeräte

Seit über 40 Jahre haben sich unsere Durchfluss-Kontrollgeräte bestens bewährt, durch die Kontrolle, für gleichmäßige Kühlung an:

Spritzgussmaschinen
Extrudern
Kalibrieranlagen
Vacuumabzüge
Schweißtransformatoren
Schweißzangen
Hydraulikanlagen



Wir bieten unsere Durchfluss-Kontrollgeräte in verschiedenen Ausführungen und Größen für Ihren individuellen Gebrauch an.

Typ 2000 Durchflussmenge 2000 l/h je Regelkreis

Typ 2000 mit \varnothing 14 & \varnothing 19mm Schlauchanschluß erhältlich (als Kontrollgeräte von 2-10fach)

Typ 500 Durchflussmenge 500 l/h je Regelkreis

Typ 500 mit \varnothing 10 & \varnothing 12mm Schlauchanschluß erhältlich (als Kontrollgeräte bis 12fach)

Typ 500e mit \varnothing 10 & \varnothing 12mm Schlauchanschluß erhältlich (als Kontrollgeräte bis 12fach)

Typ 500 mit Aufnahmeblock R $\frac{1}{2}$ " Innengewinde.



Durchfluss-Kontrollgeräte

Typ 2000 Ausführung 2000.1

Der Typ 2000.1 hat je eine Regelung im Vor- und Rücklauf und ist serienmäßig mit \varnothing 19 mm Schlauchanschluß ausgestattet. Die Kontrollgeräte sind von 2-10fach erhältlich. Alle wasserführende Teile sind aus hochwertigem Kunststoff gefertigt. Die Durchflussmenge lässt sich durch feinfühligere Regelventile sehr genau einstellen. Im Messgehäuse zeigen Schwebekugeln und Kapillarthermometer genau reproduzierbare Werte an.



Eine einstellbare Schiebemarkierung in Form eines Pfeiles zeigt nach einer Unterbrechung den Sollwert an. Leichte Reinigung. Durch Abschrauben nur eines Deckels, können die Messgehäuse mittels beigelieferter Bürste einfach gereinigt werden.

Der Anschluß unserer Kontrollgeräte beträgt 1 $\frac{1}{4}$ ". Selbstverständlich sind unsere Kontrollen auch als Einzelgehäuse mit zwei Schlauchanschlüssen in

\varnothing 14mm

\varnothing 19mm

erhältlich.

Sonderausführungen sind im Rahmen möglich!

Alle Ersatzteile entnehmen Sie bitte der Ersatzteilliste.



Durchfluss-Kontrollgeräte

Typ 2000 Ausführung 2000.2

Der Typ 2000.2 hat je eine Regelung im Vor- und Rücklauf und ist serienmäßig mit \varnothing 14 mm Schlauchanschluß ausgestattet. Die Kontrollgeräte sind von 2-10fach erhältlich. Alle wasserführende Teile sind aus hochwertigem Kunststoff gefertigt. Die Durchflussmenge lässt sich durch feinfühligere Regelventile sehr genau einstellen. Im Messgehäuse zeigen Schwebekugeln und Kapillarthermometer genau reproduzierbare Werte an.



Eine einstellbare Schiebemarkierung in Form eines Pfeiles zeigt nach einer Unterbrechung den Sollwert an. Leichte Reinigung. Durch Abschrauben nur eines Deckels, können die Messgehäuse mittels beigelieferter Bürste einfach gereinigt werden.

Der Anschluß unserer Kontrollgeräte beträgt 1 $\frac{1}{4}$ ". Selbstverständlich sind unsere Kontrollen auch als Einzelgehäuse mit zwei Schlauchanschlüssen in

\varnothing 14mm

\varnothing 19mm

erhältlich.

Sonderausführungen sind im Rahmen möglich!

Alle Ersatzteile entnehmen Sie bitte der Ersatzteilliste.



Durchfluss-Kontrollgeräte

Typ 2000 Ausführung 2000.3

Der Typ 2000.3 hat eine Regelung im Vorlauf und ist serienmäßig mit \varnothing 19mm Schlauchanschluss. Die Kontrollgeräte sind von 2-10fach erhältlich. Alle wasserführende Teile sind aus hochwertigem Kunststoff gefertigt. Die Durchflussmenge lässt sich durch feinfühligere Regelventile sehr genau einstellen. Im Messgehäuse zeigen Schwebekugeln und Kapillarthermometer genau reproduzierbare Werte an.



Die Wasseranschlüsse können auf Wunsch wahlweise links oder rechts geliefert werden.



Durchfluss-Kontrollgeräte

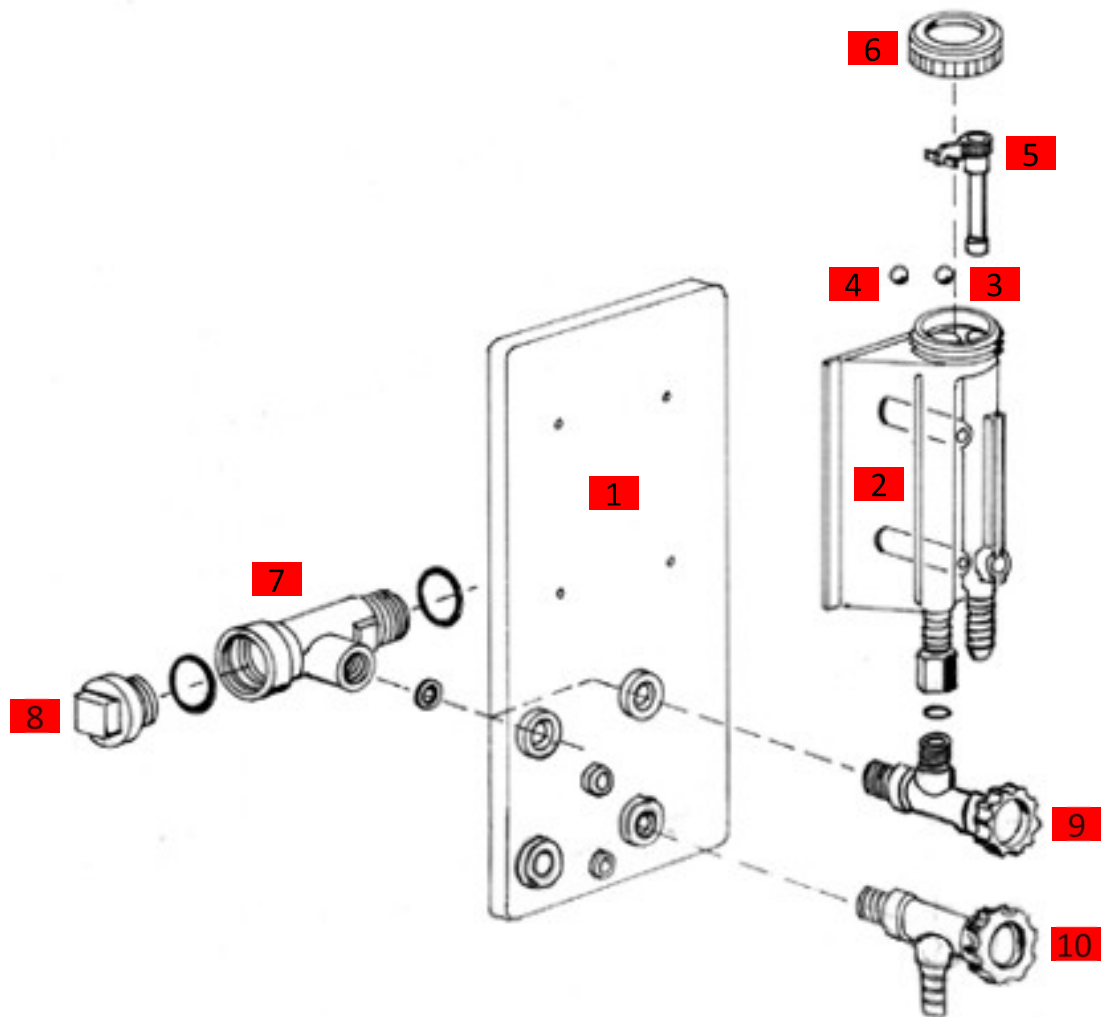
Typ 2000 Ausführung 2000.4

Der Typ 2000.4 hat eine Regelung im Vorlauf und ist serienmäßig mit \varnothing 14mm Schlauchanschluss. Die Kontrollgeräte sind von 2-10fach erhältlich. Alle wasserführende Teile sind aus hochwertigem Kunststoff gefertigt. Die Durchflussmenge lässt sich durch feinfühliges Regelventile sehr genau einstellen. Im Messgehäuse zeigen Schwebekugeln und Kapillarthermometer genau reproduzierbare Werte an.



Die Wasseranschlüsse können auf Wunsch wahlweise links oder rechts geliefert werden.

Montageanleitung



- Nr.1 Montageplatte
- Nr.2 Messgehäuse
- Nr.3 VA-Stahlkugel
- Nr.4 Hostaformkugel
- Nr.5 Drehflügeleinsatz
- Nr.6 Gehäusedeckel
- Nr.7 Fitting
- Nr.8 Endstopfen
- Nr.9 Ventil mit Gehäuseanschluss
- Nr.10 Ventil mit Schlauchanschluss